



Cámara con Visión Nocturna para Exteriores

NBC30-IR

Modo dual MPEG4 + M-JPEG, IP67, PoE, Audio, CMOS de 300k, Día/ Noche

Part No.: **550932**

La Cámara IP con Visión Nocturna para Exteriores NBC30-IR INTELLINET NETWORK SOLUTIONS está diseñada para las aplicaciones de seguridad y vigilancia, viene equipada con características de vanguardia que son parte de otras cámaras de red existentes en el mercado.

Excelente calidad de vídeo

Ya que la Cámara IP con Visión Nocturna para Exteriores NBC30-IR utiliza un sensor CMOS de barrido progresivo, proporciona imágenes bien definidas con una representación de color sorprendente.

Vigilancia las 24 horas del día, Incluso en completa oscuridad

Esta cámara está equipada con un lente IR el cual automáticamente entra en visión nocturna cuando los niveles de luz son bajos. La cámara también soporta iluminación con otras lámparas IR, permitiendo una completa vigilancia en áreas mayores.

Autoconfiguración

No es necesario preocuparse por realizar procedimientos complejos en su instalación. El asistente de instalación proporciona una fácil puesta en marcha que ayuda a personas sin experiencia técnica a usar la cámara de forma correcta.

Encriptación SSL

Las conexiones seguras usando encriptación de datos entra la cámara y el cliente de red añaden seguridad a los datos.

Modo dual: ráfagas simultáneas MPEG4 + Motion-JPEG

La Cámara IP con Visión Nocturna para Exteriores NBC30-IR soporta tanto los formatos de vídeo MPEG4 como Motion-JPEG, proporcionando una calidad superior y, al mismo tiempo, soporte para las aplicaciones existentes. MPEG4, por otro lado, permite la transferencia de una mayor tasa de datos sobre el mismo ancho de banda mientras proporciona una visión clara y sin imperfecciones.

Soporte de audio bidireccional

Al conectar un micrófono y un altavoz a la Cámara IP con Visión Nocturna para Exteriores NBC30-IR le permitirá escuchar y hablar a través de ella usando el soporte de audio en dos vías. Esto es ideal para la mayoría de las aplicaciones de seguridad y vigilancia.

Ciente DDNS integrado

Utilice el servicio gratuito DyDNS (por ejemplo DYDNS.org) con el fin de conectar su cámara, incluso si no cuenta con una dirección IP estática asignada por su proveedor de servicio de Internet (ISP). Esta característica le permite crear una URL que pueda ser usada para acceder a la cámara a través de Internet usando cualquier Navegador.

Soporte único con Windows Live Messenger

Cree una cuenta gratuita con MSN / Hotmail para la cámara y conéctela a través de la aplicación Windows Live Messenger como si fuese un contacto regular en su lista de conocidos. El acceso remoto no podría ser tan fácil.

Power over Ethernet

La Cámara IP con Visión Nocturna para Exteriores NBC30-IR soporta el estándar 802.3af, permitiendo ser instalado en lugares donde la toma de corriente AC no esté disponible. Tan sólo conecte la cámara a un switch PoE y transmita datos a la vez que alimenta la cámara sobre un cable de red Cat5e ó Cat6.

Cámara con Visión Nocturna para Exteriores

NBC30-IR

Modo dual MPEG4 + M-JPEG, IP67, PoE, Audio, CMOS de 300k, Día/ Noche

Part No.: **550932**

Features:

- Excelente calidad de imagen con 30 fps de vídeo en vivo en todas las resoluciones
- Sensor de imágenes de barrido progresivo con tecnología OmniPixel2
- Soporta resoluciones de imagen de hasta 640 X 480 píxeles (VGA)
- Cumple con IP67, a prueba de agua y polvo fino
- Para supervisión en condiciones de baja o nula iluminación, 0 lux (en completa oscuridad)
- LEDs infrarrojos con 35 m de rango efectivo
- Soporte de audio, en dos vías, hasta 8 kHz
- Acceso directo a vídeo a través de cualquier navegador estándar
- Detección de movimiento detectado con almacenaje de imágenes/ vídeo pre y post alarma
- Eventos de disparo con envío de imágenes y vídeos a FTP y correo electrónico
- Conector de entrada de micrófono externo
- Conector de salida de altavoz
- Terminal para conexión de sensores externos para conectar dispositivos de alarma
- Soporta compresión de imágenes simultáneas en formatos MPEG y M-JPEG
- Búfer de vídeo seleccionable para envío de ráfagas mejor definidas
- Tasa de cuadros por segundo controlable
- Soporta ráfagas de vídeo MPEG4 con CBR (Tasa de Bits Constante) y VBR (Tasa de Bits Variable)
- Sensitivo a luz infrarroja, soporta lámparas IR externas
- Ráfagas de vídeo en vivo para teléfonos móviles que cumplen con 3GPP / ISMA / RTSP
- Imágenes en vivo en teléfonos móviles con WAP 2.5
- Soporte con Windows Live Messenger
- Soporta zonas de privacidad e incrustación de texto
- Ráfagas de vídeo MPEG4, M-JPEG y 3GPP, audio y acercamiento digital de 10x
- Soporta encriptación HTTPS para seguridad mejorada
- Soporta UPnP con capacidad de reenvío de puertos
- Clientes de correo electrónico, FTP, DDNS y DHCP
- Soporta inyectores PoE IEEE 802.3af mid y endspands
- Software de 16 canales fácil de instalar para monitoreo y grabación incluido (no compatible con los modelos NCS10 y NSC18)
- Necesita de un inyector PoE IEEE 802.3af (No Incluido)
- Tres años de garantía

Specifications:

Estándares

- » IEEE 802.3 (10Base-T Ethernet)
- » IEEE 802.3u (100Base-TX Fast Ethernet)
- » IEEE 802.3af (PoE)

General

- » CPU de arquitectura RISC de 32-bit ARM9
- » 8 Mbyte de memoria flash
- » 64 MByte de memoria SDRAM
- » Resoluciones de imagen soportadas: 640 x 480, 320 x 240 y 160 x 120
- » Formatos de compresión de vídeo soportados:
 - Motion-JPEG
 - MPEG4 Parte2 (ISO/IEC 14496-2), Perfil: SP
- » Tasa de cuadros por segundo
 - Motion JPEG: hasta 15 fps a 640 x 480
 - Hasta 30 fps a 640 x 480
- » Soporte de audio:
 - En dos direcciones
 - Ancho de banda: G.711 PCM, 8 kHz, 64 kbit/s

- Entrada de audio: 3.5 mm (1/8") entrada de micrófono
- Salida de audio: 3.5 mm (1/8")
 - » Uni- y Multicast
 - » 1 entrada de alarma (5 V / 12 V DC)
 - » 1 salida de alarma (máx. 30 W)
- » Protocolos soportados: TCP/IP, DHCP, PPPoE, ARP, ICMP, FTP, SMTP, DNS, NTP, UPnP, RTSP, RTP, HTTP, TCP, UDP, 3GPP / ISMA / RTSP, Bonjour
- » Certificaciones: FCC Clase B, RoHS, CE

Red

- » Conector LAN: puerto RJ45 para conectarse a red Fast Ethernet 10/100 Mbps

Sensor de imagen y lente

- » Sensor CMOS Omnivision de 1/4" con barrido progresivo y tecnología OmniPixel2
- » Resolución VGA (664 H x 490 V)
- » Relación S/R: 50 dB (máx.)
- » Tamaño del Pixel: 6.0 µm x 6.0 µm
- » Control manual de brillo, contraste, color y tinte
- » Iluminación mínima: 0 lux con los LEDs IR encendidos
- » Longitud de onda IR: 850 nm
- » Mecanismo de corte del filtro IR con tres posiciones: Encendido, Apagado u Automático (con umbral ajustable)
- » Longitud focal de 4.3 mm, campo angular de visión 46°, distancia al objetivo de 0.2 m al infinito
- » Apertura máxima relativa F2.0

Usuarios y seguridad

- » 10 cuentas de usuario
- » 3 diferentes niveles de acceso: administrador, operador y visitante
- » Acceso protegido con contraseña a las ráfagas de vídeo o acceso sin contraseña
- » HTTPS (SSL v3)

Alimentación

- » Consumo de potencia: 5.0 Watts (máximo)
- » Soporta IEEE 802.3af PoE (Power over Ethernet)

LEDs

- » Alimentación
- » Conexión a Red
- » Operación de la cámara

Diseño

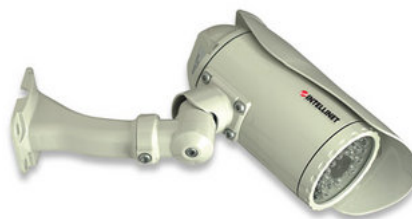
- » Chasis: aluminio, cumple con IP67 a prueba de agua
- » Dimensiones: 265 x 85 mm
- » Peso: 3.6 kg
- » Temperatura de operación: -30 – 50°C
- » Factor de humedad: 20 – 80% RH, sin condensación
- » Temperatura de almacenamiento: 0 – 60°C

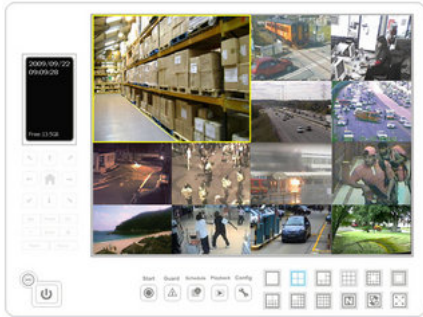
Requerimientos del sistema

- » Pentium 4 1.8 GHz (o AMD equivalente)
- » 64 MB de RAM de vídeo
- » Windows 2000, XP, Vista, Windows 7, Linux, Mac OS X
- » Computadora con conexión a red
- » Navegadores soportados:
 - MS Internet Explorer 5.0 o superior (ActiveX)
 - Mozilla Firefox 3.x (Java)
 - Safari (Java)

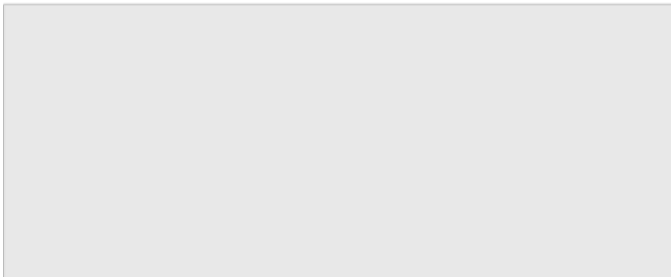
Contenido del paquete

- » Cámara con Visión Nocturna para Exteriores NBC30-IR
- » Manual del usuario
- » Brazo de montaje
- » CD con software





Para mayor información sobre los productos INTELLINET NETWORK SOLUTIONS, consulte a su distribuidor local o visite www.intellinet-network.com.



COPYRIGHT © INTELLINET NETWORK SOLUTIONS

Todos los nombres de los productos o servicios mencionados son marcas registradas o marcas registradas de sus respectivos propietarios. La distribución y reproducción de este documento, uso y difusión de sus contenidos están prohibidos, a menos de que estén específicamente autorizados.